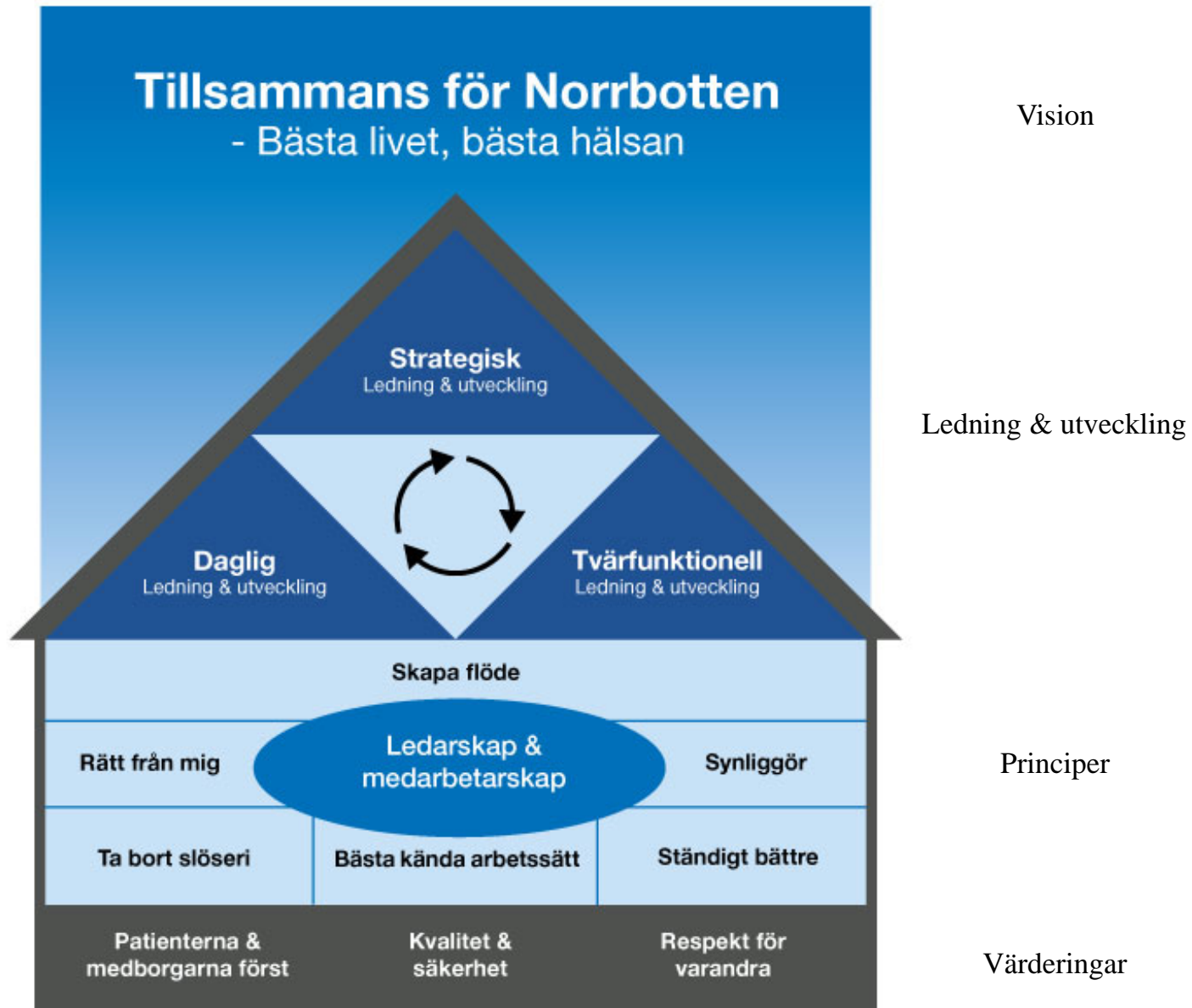
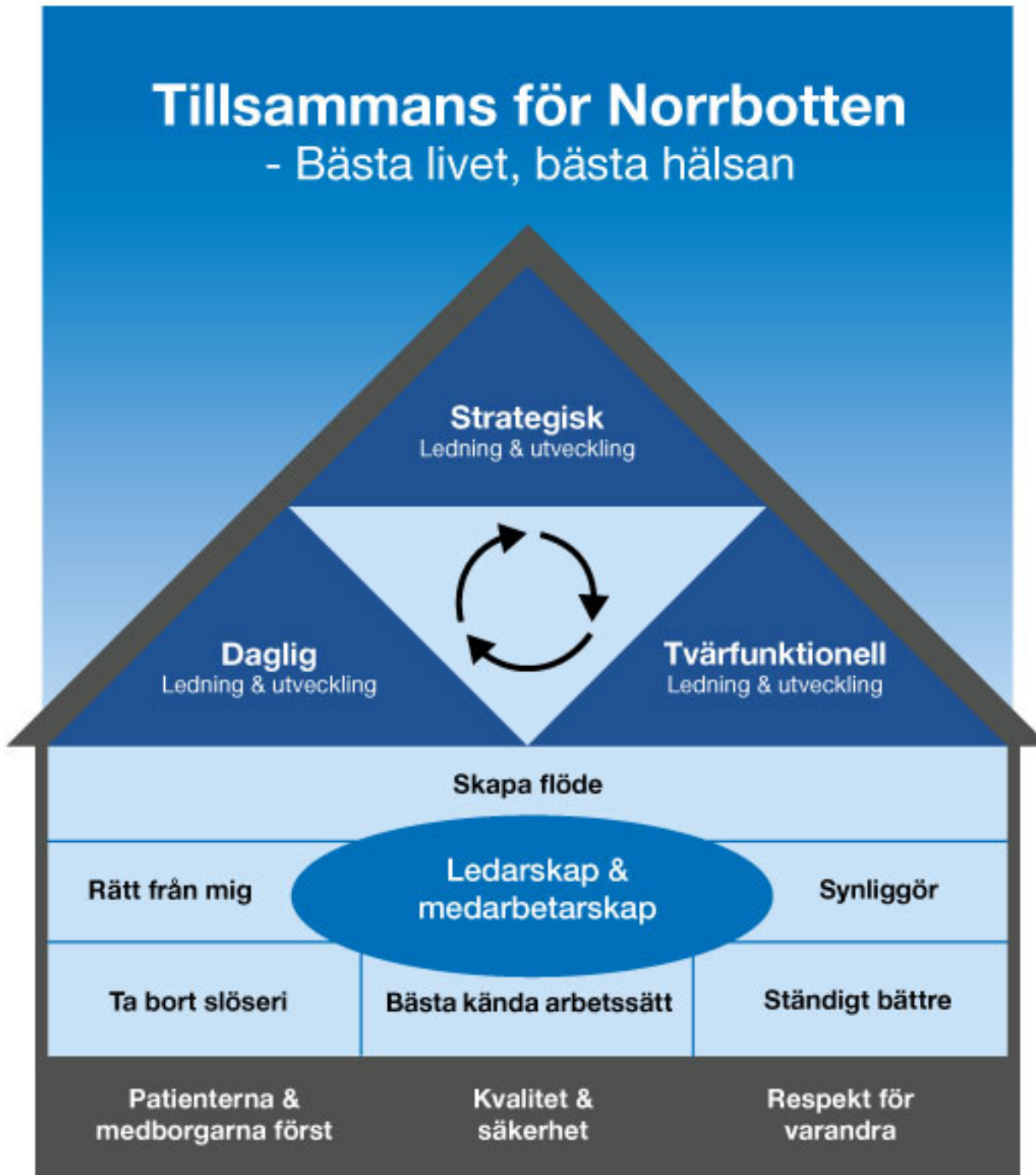


Vår verksamhetsmodell

- Visuell modell för ledning och utveckling inom NLL



Vår verksamhetsmodell



Viktiga områden:

- Patient och brukarmedverkan
- Patientsäkerhet
- Folkhälsa

Värdegrund

Landstingets värdegrund utgår från en humanistisk människosyn och vilar på respekten för människovärdet som bottnar i FN:s allmänna förklaring om de mänskliga rättigheterna samt FN:s konventioner.

Landstingets värdegrund betonar demokrati genom:

- Alla människors lika värde
- Kreativitet, engagemang, delaktighet och ansvarstagande
- Öppenhet, samverkan och hållbarhet

I Vår verksamhetsmodell sammanfattas värdegrunden i tre ord som är lätta att komma ihåg och som gäller för alla medarbetare och verksamheter inom NLL:

Patienterna &
medborgarna först

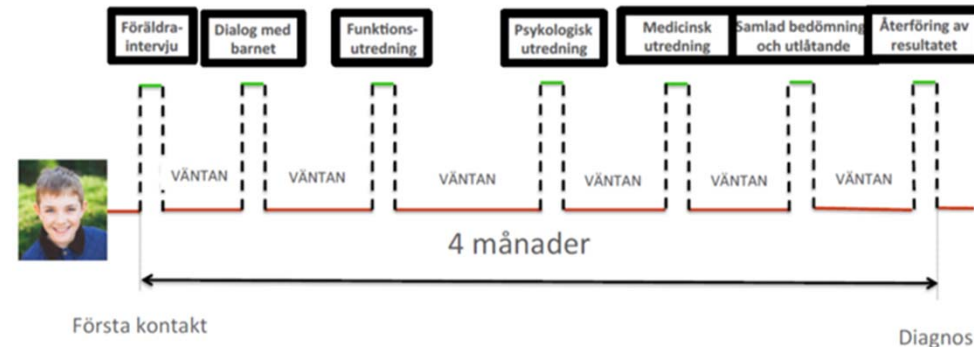
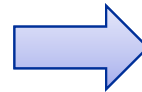
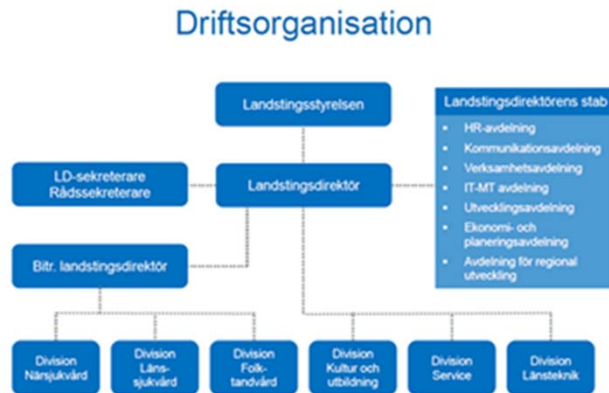
Kvalitet &
säkerhet

Respekt för
varandra

Principer – skapa flöde

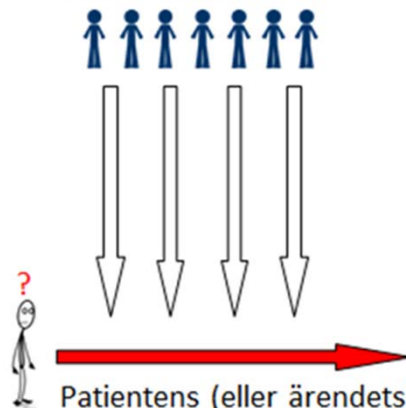


ADHD-utredning Genomloppstid: 4 månader

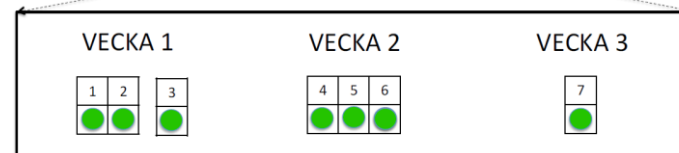


17h / 2880h = 0.6%

Hur vi är organiserade



Patientens (eller ärendets) väg
- Vem ansvarar för helheten??



- Korta genomloppstider är fördelaktigt ur ett patientperspektiv
- Genomloppstid: från fyra månader till tre veckor

OBS! ALLA NAMN ÄR PÅHITTADE OCH BILDER HITTADE PÅ GOOGLE!

Genomloppstid: 3 veckor

Principer – skapa flöde

	Skapa flöde	
Rätt från mig	Ledarskap & medarbetarskap	Synliggör
Ta bort slöseri	Bästa kända arbetsätt	Ständigt bättre

Korta genomloppstider är även mycket fördelaktigt ur ett effektivitets- och arbetsmiljöperspektiv

Little's lag:

Antal pågående patienter

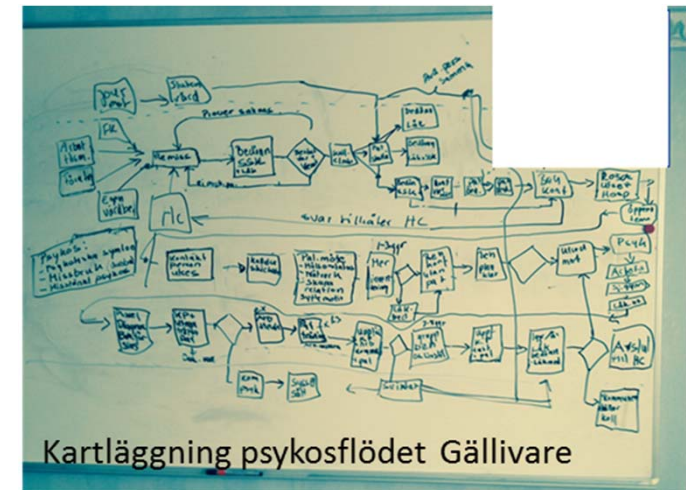
Många
35

Få
5

Kort

Lång

Genomloppstid



Effekter:

- Färre patienter
- Färre överlämningar
- Färre omstarter
- Färre fel
- Färre telefonsamtal
- Färre ombokningar
- Färre komplikationer
- Färre ...

Kortare genomloppstider minskar på merarbete, förbättrar arbetsmiljön och lösgör resurser som kan användas till annat

Principer



Rätt från mig

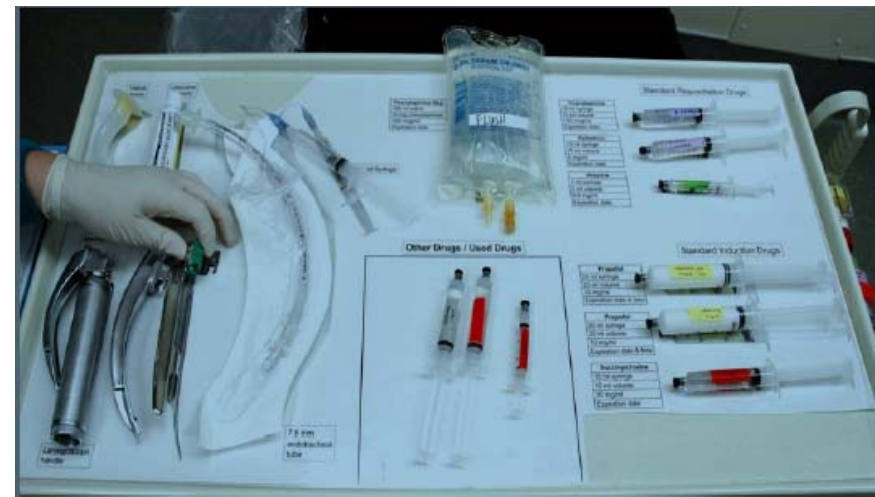
- Rätt från mig handlar om att det ska vara lätt att göra rätt samt att vi synliggör problem och brister och agerar direkt när något går fel
- Vi har kunskap, metoder och instruktioner som gör att det blir rätt från början och rätt från mig
- Dölj aldrig problem, avvikelser är vår bästa källa till förbättringar
- Vi lär oss av avvikelserna och ser på det sättet till att de inte upprepas



Före



Efter



Principer



Bästa kända arbetssätt

- Bästa kända arbetssätt innebär att vi enats om att detta är just nu, enligt vetenskap och beprövad erfarenhet, den bästa metoden att utföra arbetet
- När vi enats om bästa kända arbetssätt så används det av alla tills ett bättre sätt har identifierats och införts
- Eventuella avvikelser från bästa kända arbetssätt görs utifrån patienters specifika behov
- Att arbeta enligt bästa kända arbetssätt (standardiserat arbetssätt) ger ökad säkerhet, men också möjlighet att avveckla gamla arbetssätt samt upptäcka och avhjälpa problem
- Att standardisera vårdarbete innebär att besluta hur det ska utföras, dokumentera detta och därefter utföra det lika varje gång
- Det frigör tid och möjliggör att mera utrymme kan avsättas till patienter med komplexa behov

Principer



Ständig bättre

- Att utmana och förbättra våra arbetssätt är en del av vårt dagliga arbete för alla och på alla nivåer
- Ständigt bättre handlar om att hela tiden lära sig, där vi tillsammans genom att resonera och prova oss fram ständigt utvecklar vår verksamhet
- Våra självförbättrande team har en central roll i förbättringsarbetet, här tas allas kunskap och kompetens tillvara
- Vi har maximal uppmärksamhet på avvikelser, avvikelser är slöseri men samtidigt vår bästa källa till förbättring
- Alla behövs i förbättringsarbetet



Vår verksamhetsmodell

